

ESCAPADES GOURMANDES



© Dimitri LEITZ



Formule TERROIR

Découvrez le Grand Ried à vélo à assistance électrique (VAE) avant de savourer un bon plat du terroir (entrée + plat + dessert) chez l'un de nos partenaires restaurateurs

Hors boissons

La liste des restaurants est disponible sur www.grandried.alsace

30 € / pers

(février, mars, octobre, novembre, décembre)

36 € / pers

(avril, mai, juin, juillet, août, septembre)



Formule PIQUE-NIQUE

Découvrez le Grand Ried à vélo à assistance électrique (VAE) pour la journée, et récupérez votre pique-nique à l'épicerie **Au Plus Près à Diebolsheim**. Le pique-nique sera composé de produits locaux de **Chez Mireille** (Boofzheim), la **Ferme Fritsch** (Diebolsheim) et la ferme **Goût Nature** (Wittisheim).

Uniquement les midis du lundi au dimanche, sauf le jeudi.

Boissons comprises. Possibilité d'avoir un pique-nique végétarien.

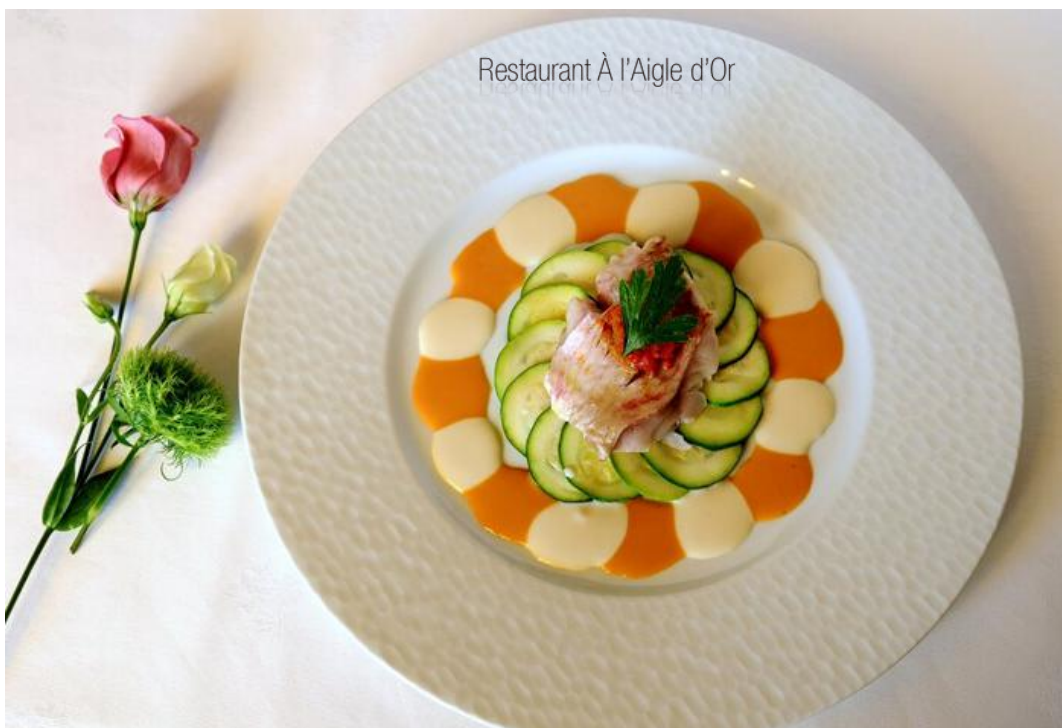
32 € / pers (à partir de 2 pers)

(février, mars, octobre, novembre, décembre)

37 € / pers (à part de 2 pers)

(avril, mai, juin, juillet, août, septembre)

*Sur demande pour les enfants de moins de 2 ans



Formule WINSTUB

Découvrez le Grand Ried à Vélo à Assistance Electrique (VAE) pour la journée, et dégustez un **Menu Affaire au Restaurant à l'Aigle d'Or à Osthouse**

Uniquement les midis: mercredi, jeudi et vendredi

Hors boissons

51 € / pers

(février, mars, octobre, novembre, décembre)

54 € / pers

(avril, mai, juin, juillet, août, septembre)



Formule ÉTOILÉE

Découvrez le Grand Ried à Vélo à Assistance Electrique (VAE) pour la journée, et dégustez un **Menu Gourmand au Restaurant étoilé Au Vieux Couvent à Rhinau**

Uniquement les midis: lundi, jeudi, vendredi, samedi

Hors boissons

62 € / pers

(février, mars, octobre, novembre, décembre)

66 € / pers

(avril, mai, juin, juillet, août, septembre)

Images non contractuelles - Ne pas jeter sur la voie publique - Imprimé par nos soins